



お知らせ

◎1月の利用料金の引落しは2月25日（火）です。

◎1月の所定疾患療養費

肺炎	3名/10回	ｺﾞｯ抗原検査、SPO2、抗生剤内服・点滴、血液検査
尿路感染症	2名/11回	尿検査、ｲﾝｸﾞﾙ・ｺﾞｯ抗原検査、抗生剤内服
蜂窩織炎	1名/3回	抗生剤内服

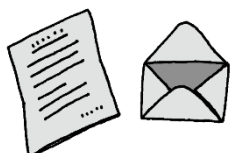


洗濯の代金が値上げされます！

これまで4500円/月の利用料となっていたが、
2025年4月1日より、
500円値上げの5000円/月となります。

洗濯物を業者委託されている方には、4月1日からの
新料金分申し込み用紙を同封しておりますので、必ずご
提出ください。

また、家族洗濯に変更することはいつでもできますので、
ご相談ください。



重要事項説明書の変更について



2025年4月より、通信費（切手代）実費をご利用
者様負担とさせていただきます。

対象となる書類は利用請求書です。

これまでは入所時に、郵送にするか、事務室からの手渡しにするかを選んで
いただき、手渡しできなかった場合は郵送で対応していました。

今後は、

- ① 郵送をご希望の方
- ② 事務室からの手渡しを希望していたが、10日までに受け取りされなかった方。

について、切手代をご利用者様負担とさせていただきます。
ご理解、ご協力のほどよろしくお願いいたします。

この内容に関する同意書を同封しておりますので、提出がまだの方はご提出ください。

