



エクセル通信・入所版



No. 197
2023. 5

～お知らせ～

◎4月分の利用料金の引落日は、5月22日(月)です。

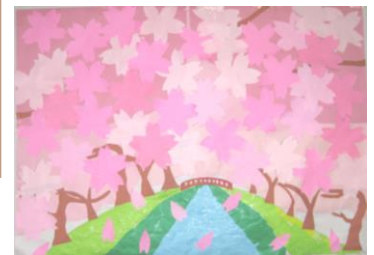
◎4月の所定疾患療養費

尿路感染症	4名/39回	検尿、カテーテル交換、抗生剤点滴
肺炎	6名/35回	血液検査、SP0 ₂ 、抗生剤点滴、O ₂
带状疱疹	1名/7回	内服

◎面会について

現在、制限付き予約制ではありますが、面会を行っております。1回につき10分程度で、前回のエクセル通信で紹介した空気清浄機付きの面会室で、パーテーションを用いて行っています。

11:00～、11:20～、12:40～、13:00～の4枠で予約を受け付けておりますので、ご連絡下さい。日曜日は基本的に行っておりません。



3月・4月の誕生者



鯉のぼりの壁飾りを作ってもらいました。体のうろこの部分は何でできていると思いますか??

正解は、チラシで折った「かぶと」です。皆さんが折った小さなかぶとが合わさって、鯉のぼりができています♪

桜の壁飾りもきれいにできています。壁が明るくなりました。

新しく始まる加算のお知らせ

2023年5月から、

◎リハビリマネジメント計画書情報加算 33円/月

◎褥瘡マネジメント加算 (I) 3円/月

(II) 13円/月

に取り組んでいくことになりました。5月分請求より、利用料金に反映されます。詳しい内容につきましては、重要事項説明書をご確認ください。



今月の駅弁
「長崎中華弁当」
特急かもめ車内販売