

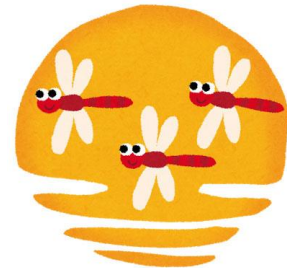
山本医院かわらばん 11月号

R2年

～お知らせ～

休診のご案内・・・11/3（火）文化の日

11/23（月）勤労感謝の日



※11/18（水）南小健診のため、午後は3時からの診察になります。

※県外からの帰省もしくは、県外の方と接触した場合、2週間は受診を控えてください。また当院では引き続き、**受診時のマスク着用**をお願いしています。

※10月よりインフルエンザの予防接種が始まり、11月は65歳未満の方の予防接種も行っています。**ワクチンの数に限りがありますので、お早めの接種をお願いします。**

（予約はしていません）

・発熱、咳、倦怠感などの症状がある方は、感染対策上、正面入口からは入ることが出来ません。看護師が聞き取りを行いますので、何卒ご了承ください。

～名言集～

万策尽きたと思うな。自ら断崖絶壁の淵に立て。

その時はじめて新たなる風は必ず吹く

— 松下幸之助（日本の実業家、発明家、パナソニック創業者） —

